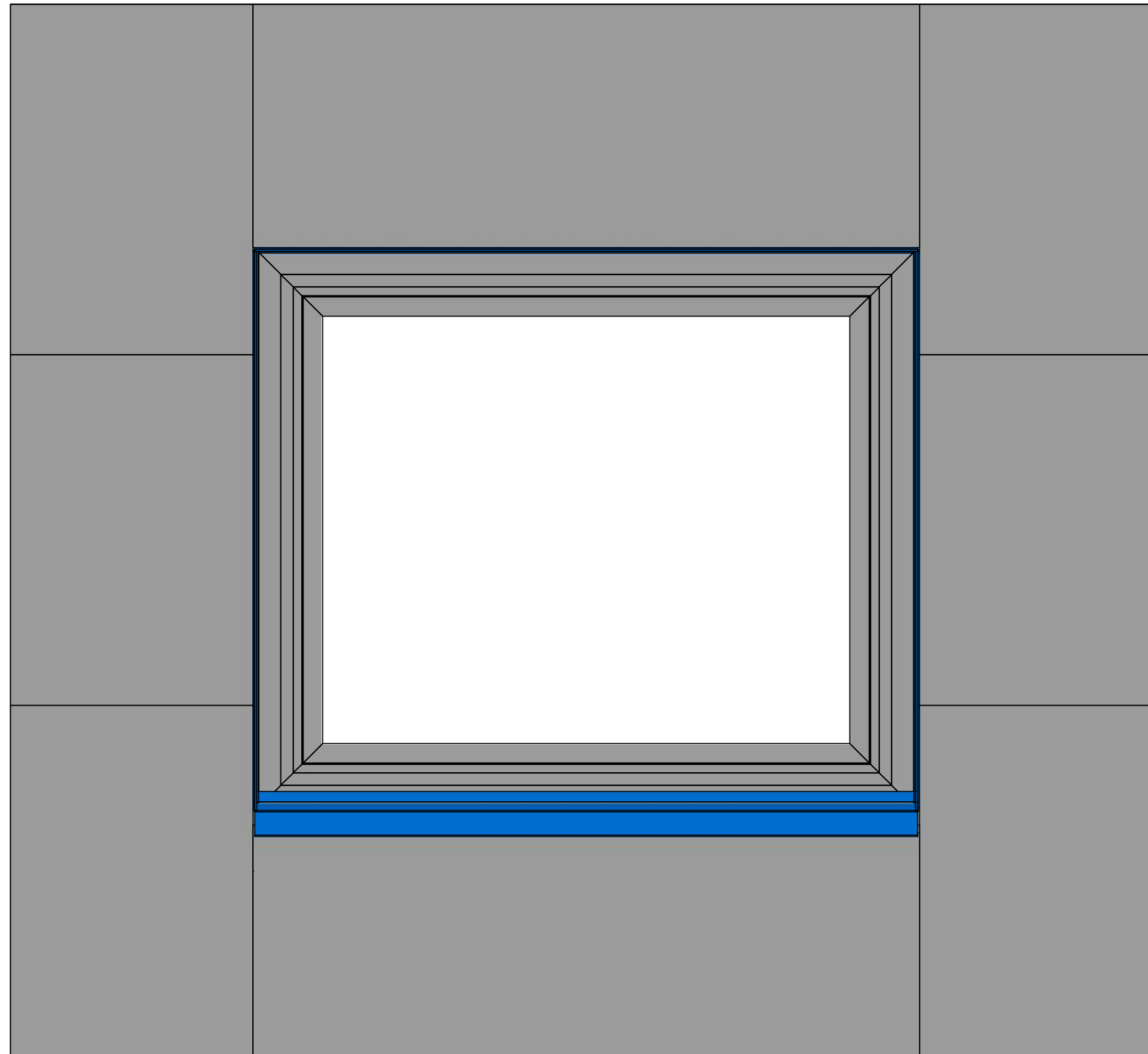

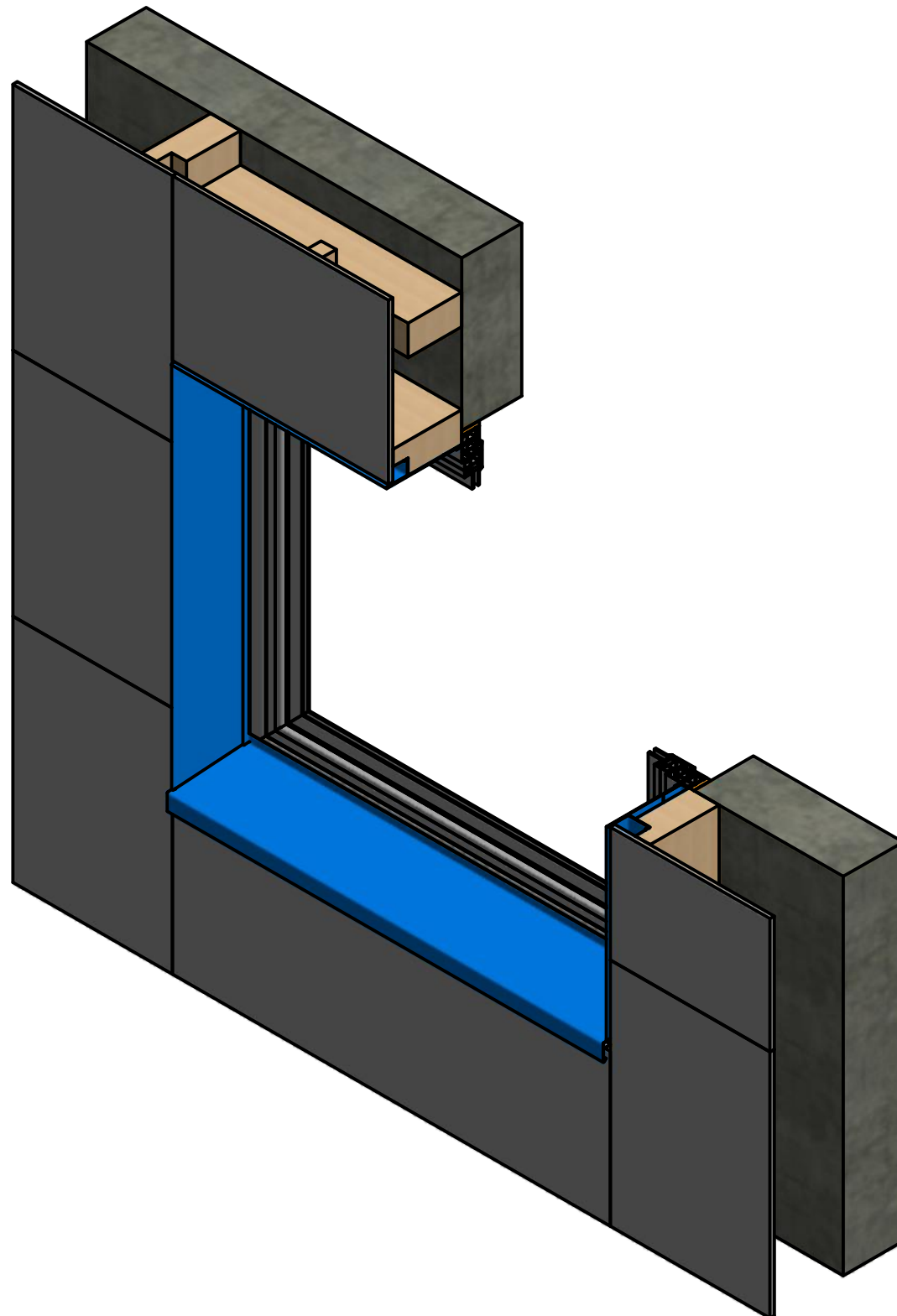


VMET - Quetschbugzarge



Maßstab	A3	Datum: 16.12.2015	Konstrukteur: Schöpf	
1 : 12	1 / 2	Material:	Dicke:	
Auftrag: Zargendetails				Die Zeichnung ist urheberrechtlich geschützt und darf ohne Genehmigung weder vervielfältigt noch Dritten zugänglich gemacht werden. Technische Veränderungen oder Verbesserungen behalten wir uns vor.
Artikel:	Artikel-Nr.: Quetschbugzarge			
Für Maße ohne Toleranzangaben gelten die Allgemeintoleranzen nach DIN 2768 - 1 v (für Längen und Winkelmaße) und DIN 2768 - 2 L (für Form und Lage)				
Dateiname: G:\Technik\CAD_UGS_Daten\DatenCAD\Katalog\Fassadenprofile\Zargen\Quetschbugzarge\Quetschbugzarge.dwg				

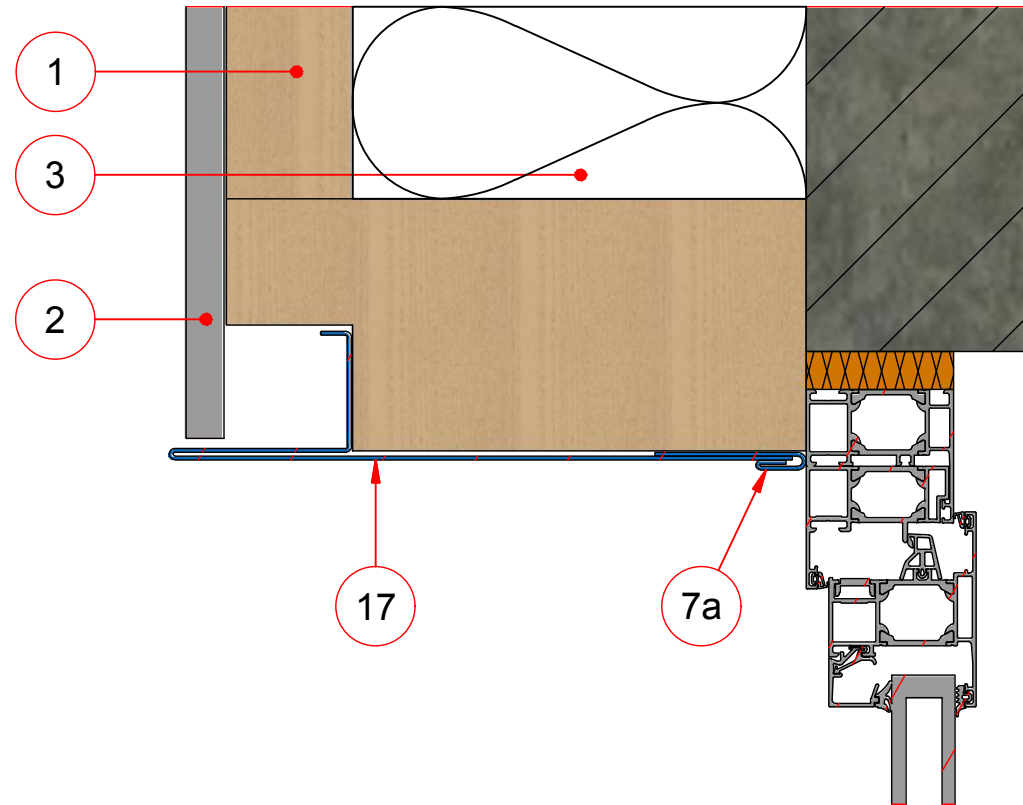
VMET - Quetschbugzarge



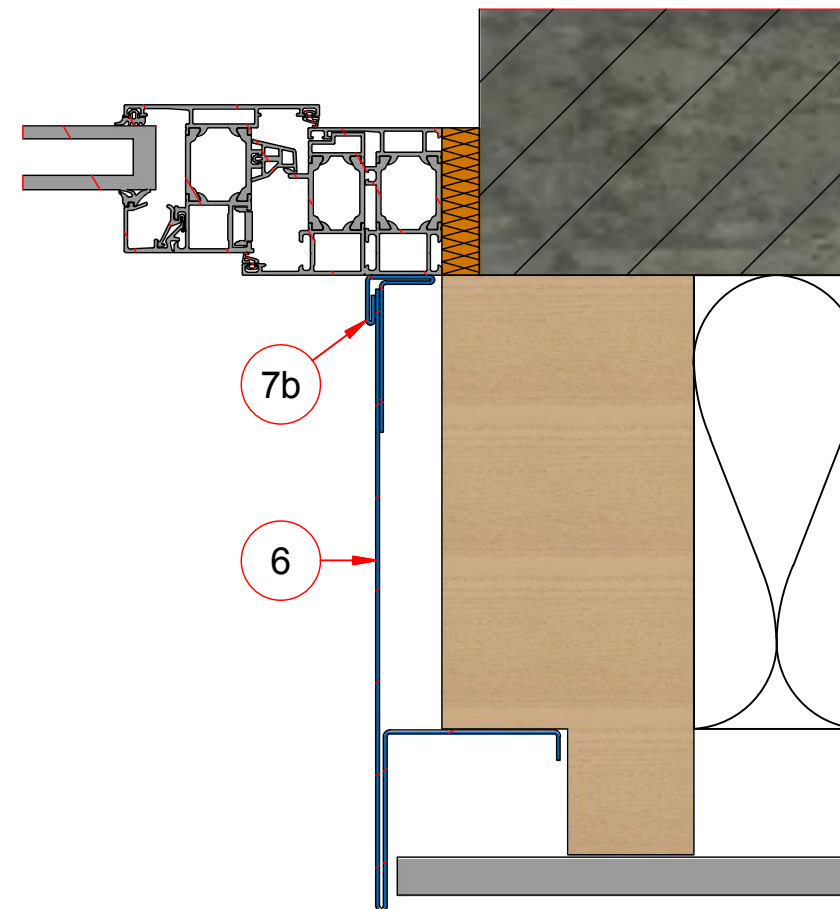
Maßstab	A3	Datum: 19.01.2016	Konstrukteur: Schöpf		VMET Metallkompetenz.
1 : 15	1 / 1	Material:	Dicke:	Oberfläche:	
Auftrag: Zargendetails					Die Zeichnung ist urheberrechtlich geschützt und darf ohne Genehmigung weder vervielfältigt noch Dritten zugänglich gemacht werden. Technische Veränderungen oder Verbesserungen behalten wir uns vor.
Artikel:		Zeichn.-Nr.: Quetschbugzarge			
Für Maße ohne Toleranzangaben gelten die Allgemeintoleranzen nach DIN 2768 - 1 v (für Längen und Winkelmaße) DIN 2768 - 2 L (für Form und Lage)					
Dateiname: G:\Technik\CAD_UGS_Daten\DatenCAD\Katalog\Fassadenprofile\Zargen\Quetschbugzarge\Quetschbugzarge-1.dwg					

VMET - Quetschbugzarge Vertikal- Horizontalschnitt

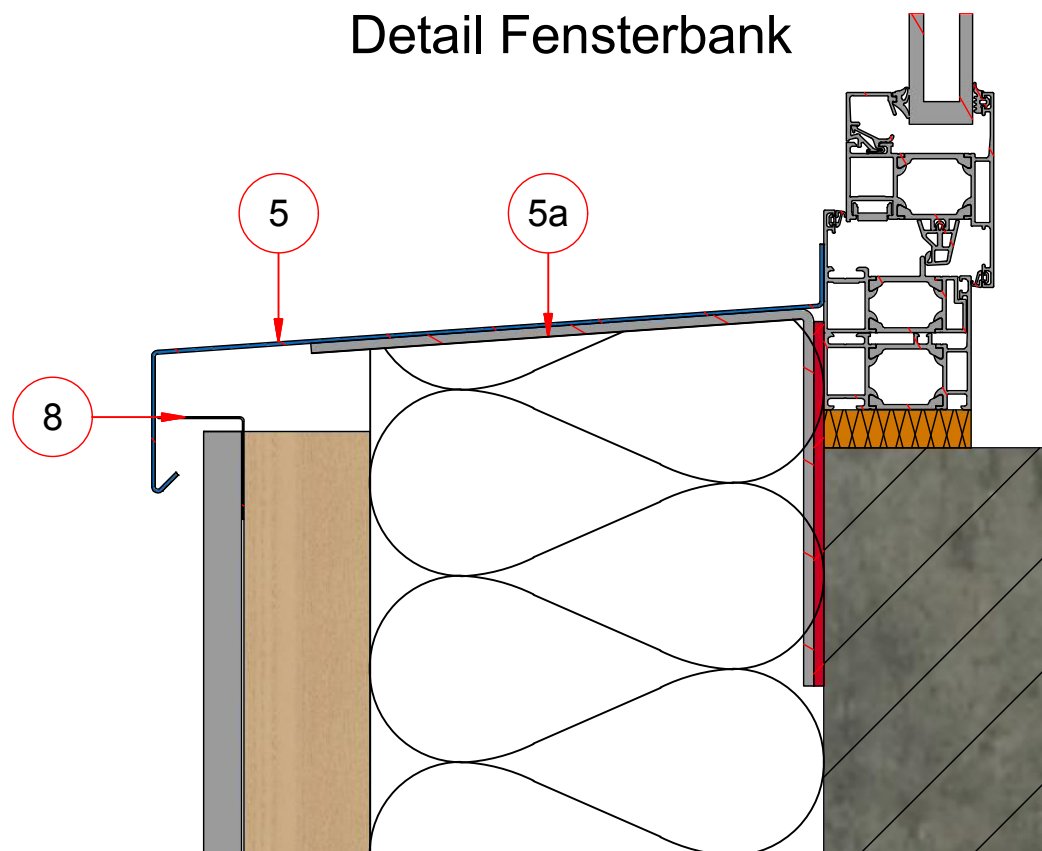
Detail Sturz




Detail Leibung



Detail Fensterbank



Legende	
Pos.Nr.:	Bezeichnung:
1	Unterkonstruktion
2	Fassade
3	Isolierung/Dämmung
4	Fenstersturz
5	Fensterbank
5a	Befestigungswinkel Fensterbank
6	Fensterleibung
7a	Steckprofil Variante 1
7b	Steckprofil Variante 2
8	Insektenschutz

Maßstab	A3 1 : 12	Datum: 16.12.2015	Konstrukteur: Schöpf	 <p>Metallkompetenz.</p>
	2 / 2	Material:	Dicke:	
Auftrag: Zargendetails				<p>Die Zeichnung ist urheberrechtlich geschützt und darf ohne Genehmigung weder vervielfältigt noch Dritten zugänglich gemacht werden. Technische Veränderungen oder Verbesserungen behalten wir uns vor.</p>
Artikel: Zarge		Artikel-Nr.: Quetschbugzarge		
<p>Für Maße ohne Toleranzangaben gelten die Allgmeintoleranzen nach DIN 2768 - 1 v (für Längen und Winkelmaße) und DIN 2768 - 2 L (für Form und Lage)</p> <p>Dateiname: G:\Technik\CAD_UGS_Daten\DatenCAD\Katalog\Fassadenprofile\Zargen\Quetschbugzarge\Quetschbugzarge_1.dwg</p>				